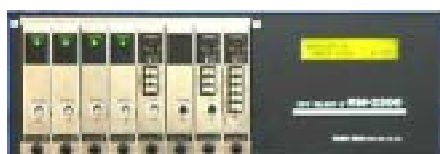


# NEW SELBER

## RM-2200

### セットアップマニュアル



株式会社 理研計器奈良製作所

## 「目次」

使用許諾契約書	2
<b>(重要) お使いになる前に必ずお読みください。</b>	
はじめに	3
セットアップ上の注意事項	3
用意するもの	3
インストール手順	
Windows X pの場合	
1. 接続	4
2. NEW SELBER プログラムのインストール	4
3. PCカードドライバのインストール	6
4. NEW SELBER プログラム起動	8
Windows Meの場合	
1. 接続	9
2. NEW SELBER プログラムのインストール	9
3. PCカードドライバのインストール	11
4. DLLファイルのコピー	13
5. NEW SELBER プログラム起動	17
Windows 98・98SEの場合	
1. 接続	18
2. NEW SELBER プログラムのインストール	18
3. PCカードドライバのインストール	20
4. DLLファイルのコピー	25
5. NEW SELBER プログラム起動	29

# **(重要)お使いになる前に必ずお読みください。**

## 使用許諾契約書

以下のソフトウェア許諾契約書(以下「本契約書」といいます)を注意してお読みください。本契約書は、NEW SELBER ソフトウェア(以下「本ソフトウェア」といいます)に関してお客様と、株式会社 理研計器奈良製作所(以下「当社」といいます)との間に締結される法的な契約書です。本ソフトウェアは、コンピュータ ソフトウェアおよびそれに関連した媒体、ならびに印刷物(マニュアルなどの文書)、「オンライン」または電子文書を含むこともあります。本ソフトウェアをインストール、複製、または使用することによって、お客様は本契約書の条項に拘束されることに承諾されたものとします。本契約書の条項に同意されない場合、当社は、お客様に本ソフトウェア製品のインストール、使用または複製のいずれも許諾できません。そのような場合、未使用のソフトウェアを直ちに当社へご返品ください。

### ソフトウェア許諾契約書

#### ソフトウェア製品ライセンス

本ソフトウェアは、著作権法および国際著作権条約をはじめ、その他の無体財産権に関する法律ならびにその条約によって保護されています。本ソフトウェアは許諾されるもので、販売されるものではありません。

#### 1. ライセンスの許諾

本契約書は、お客様に対し以下の権利を許諾します。

##### ・ ソフトウェア

お客様は、本ソフトウェアのコピーをお客様に所有権の有る複数のコンピュータ上にインストールして使用することができます。

#### 2. その他の権利と制限

##### ・ 再販売・譲渡

お客様が入手されたソフトウェアを、当社に無断で再販売または譲渡することはできません。

##### ・ リバースエンジニアリング、逆コンパイル、逆アセンブルの制限

お客様は、本ソフトウェアをリバースエンジニアリング、逆コンパイル、または逆アセンブルすることはできません。

##### ・ 転賃の禁止

お客様は本ソフトウェアを当社に無断でレンタルまたはリースすることはできません。

##### ・ サポートサービス

当社は、本ソフトウェアに関するサポートサービスをお客様に提供する場合があります。サポートサービスの一部としてお客様に提供された追加のソフトウェアコードは、本ソフトウェア製品の一部とみなされ、本契約書の条件および条項が適用されます。

##### ・ ソフトウェアの譲渡

お客様は、本契約に基づいてお客様の全ての権利を恒久的に譲渡することができます。

##### ・ 解除

お客様が本契約書の条項および条件に違反した場合、当社は、他の権利を害することなく本契約を終了することができます。そのような場合、お客様は本ソフトウェアの複製物およびその構成部分を全て破棄しなければなりません。

#### 3. アップグレード

本ソフトウェアがアップグレードである場合、本ソフトウェアは、そのアップグレードの対象となる製品の代替、あるいはこれに追加されるものです。お客様は、アップグレードにより得られたソフトウェア製品を、本契約書の条項に従ってのみ使用することができます。

#### 4. 著作権

本ソフトウェア、および本ソフトウェアの複製物についての権原および著作権は、当社が有するもので、本ソフトウェアは著作権法および国際条約の規定によって保護されています。お客様は本ソフトウェアを他の著作物と同様に扱わなければなりません。

#### 5. 再貸与、レンタル、リース

本ソフトウェアの、上記に規定された恒久的な譲渡の場合を除いては、残りの媒体を別のユーザーに再貸与、レンタル、リースあるいは譲渡することはできません。

#### 6. 保証の否認

当社は、本ソフトウェア及びその複製について、一切の保証を否認します。本ソフトウェアは現状有姿で配布されるものであり、本ソフトウェアの利用者は当社から一切の保証を受ける事が出来ません。また、当社はいかなる場合でもお客様の許諾プログラムの使用による損失及び損害については、当社の予見可能性の有無に関わらず、一切の責任を負うことはありません。

## はじめに

このたびはNEW SELBER (RM - 2200)をお買いあげ頂きまことにありがとうございます。  
本マニュアルでは、パソコン環境のセットアップについて説明します。

### ！ セットアップ上の注意事項

NEW SELBER プログラムをインストールしてから、AXP - PI02ドライバをインストールしてください。  
先にAXP - PI02のドライバをインストールした場合は、ドライバを削除してください。

### 用意するもの

パソコン本体

PCカードスロットを搭載したAT互換機またはNEC PC98 - NXシリーズ

WindowsXP または、98,98SE,Me が搭載されたもの

インストールすると約10MBハードディスク容量を占有します。

「動作環境」

CPU: Celeron 400MHz以上

メモリー: 64Mバイト以上

「推奨動作環境」

CPU: Pentium 700MHz以上

メモリー: 256Mバイト以上

AXP - PI02 (PCカード)

NEW SELBER アプリケーションCD

JEIDA/PCMCIA/PC Card Standard 規格準拠

カードサイズ: PCカードTYPE サイズ準拠

# インストール手順

## WindowsXP の場合

ここでは、WindowsXP でのインストール手順を説明します。

WindowsMe場合は、9ページを参照ください。

Windows98・98SE場合は、18ページを参照ください。

- お願い**
- ・インストールを実行する前に、すべての Windows プログラムを終了してください。
  - ・古いバージョンの RM-2200 アプリケーションがインストールされている場合は、必ず、アンインストールを行ってから、プログラムをインストールしてください。

### 1. 接続

- ・パソコンに電源を供給します。
- ・パソコンを起動します。

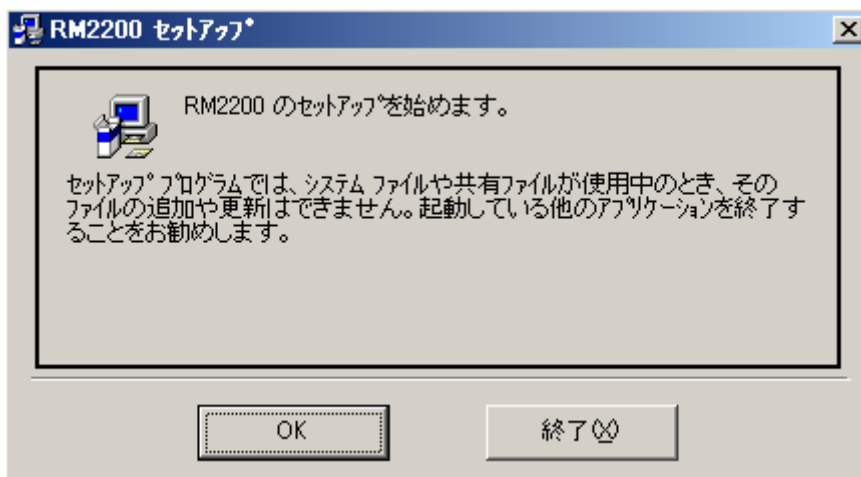
### 2. NEW SELBER プログラムのインストール

アプリケーションCDを挿入するドライブを「D:ドライブ」

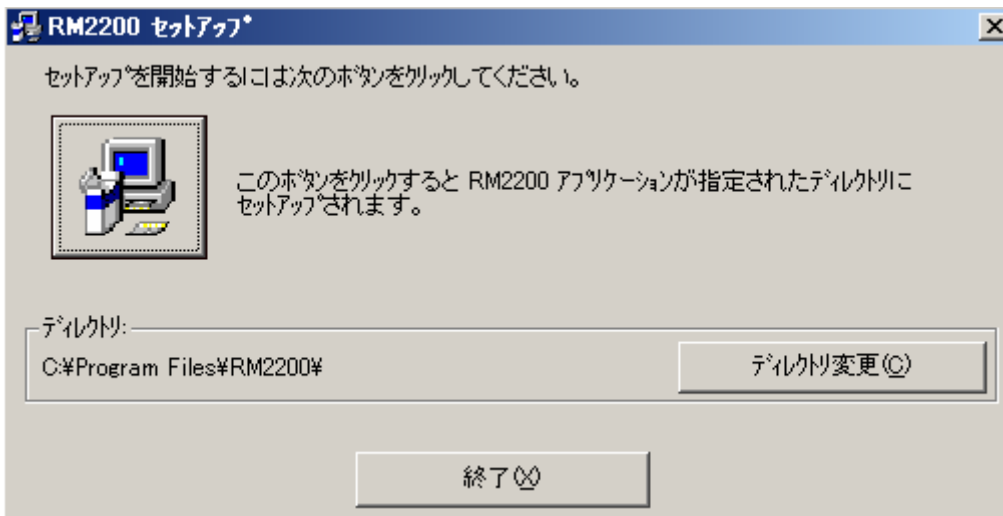
インストール先のハードディスクを「C:ドライブ」

として説明します。

- ・アプリケーションCDをパソコンのCDドライブに挿入します。
- ・自動的にインストールが開始されます。  
開始されない場合は CD-ROM「Setup」フォルダ中にある「Setup.exe」を実行してください。



- ・この画面では「OK」をクリックして次に進みます。



- ・この画面では上のパソコンのボタンをクリックして次に進みます。  
ここでインストール先を変更する場合は、「**ディレクトリ変更(C)**」ボタンをクリックして変更します。
- ・ここからはメッセージに従いボタンをクリックしてください。

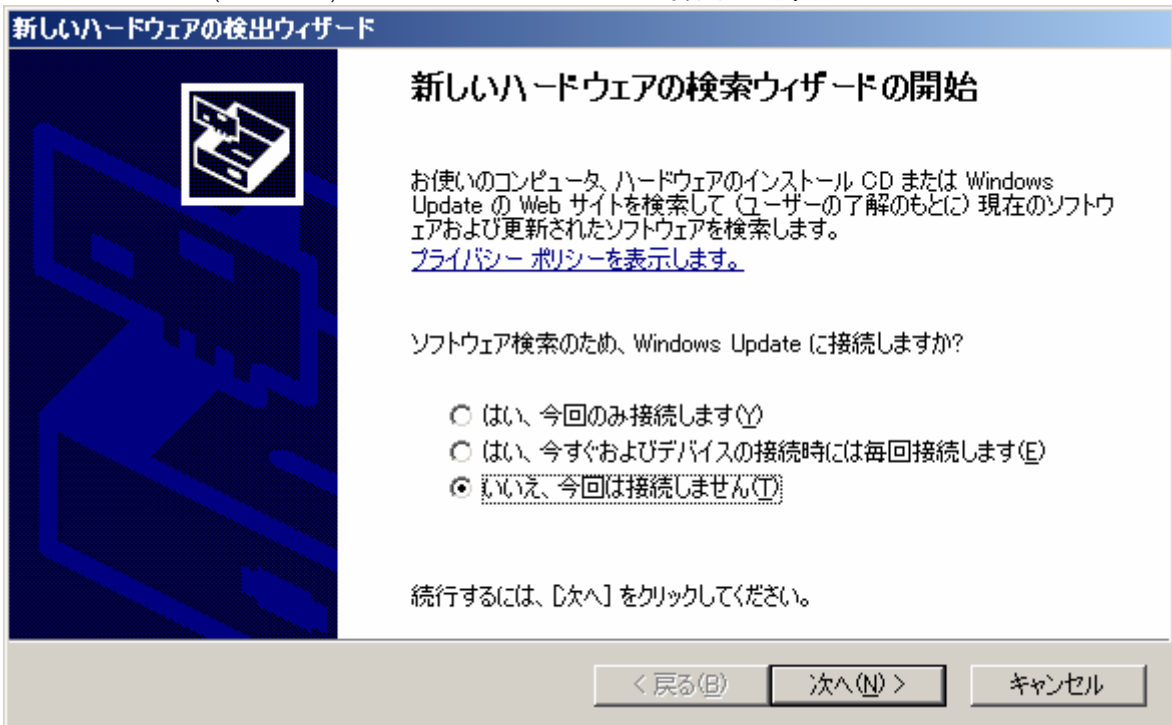


- ・このメッセージが出ればインストールは終了です。「OK」をクリックしてください。

続いてPCカードドライバのインストールを行います。インストールCDはドライブに入れたままの状態にします。

### 3. PCカードドライバのインストール

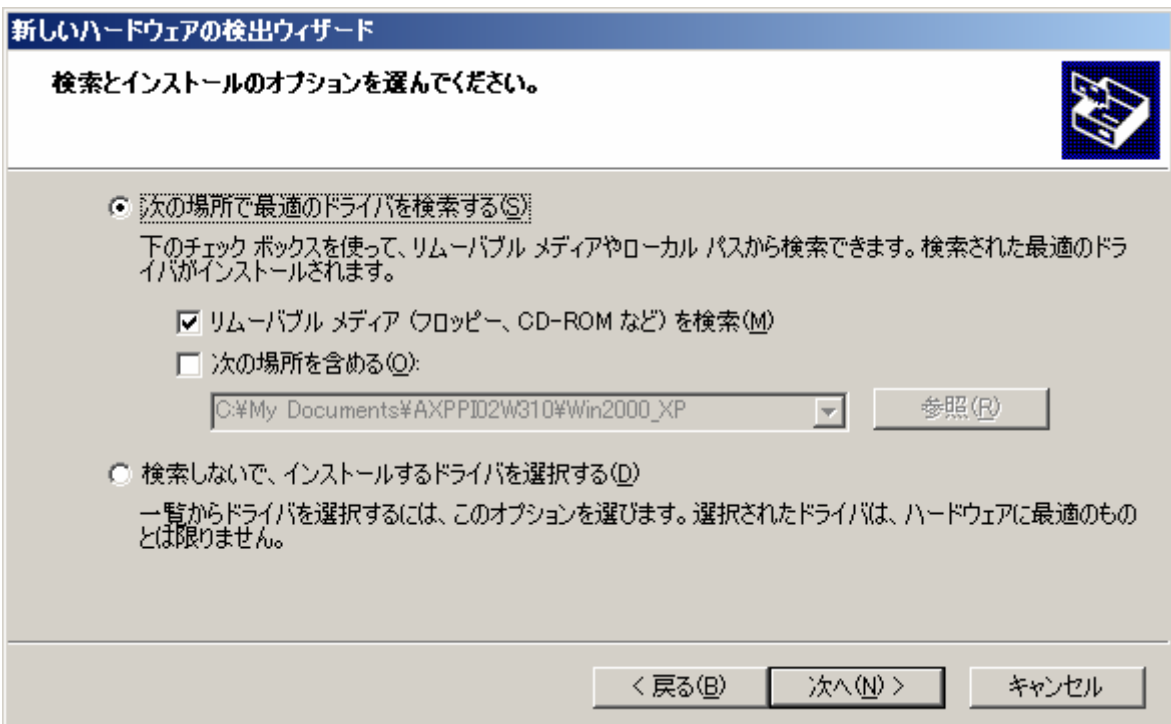
- ・ AXP - PI02 (PCカード) をパソコン PC カードスロットに挿入します。



- ・ デバイスドライバウィザードが自動的に始まります。
- ・ 選択の「いいえ、今回は接続しません (T)」を選択して、「次へ (N)」をクリックしてください。

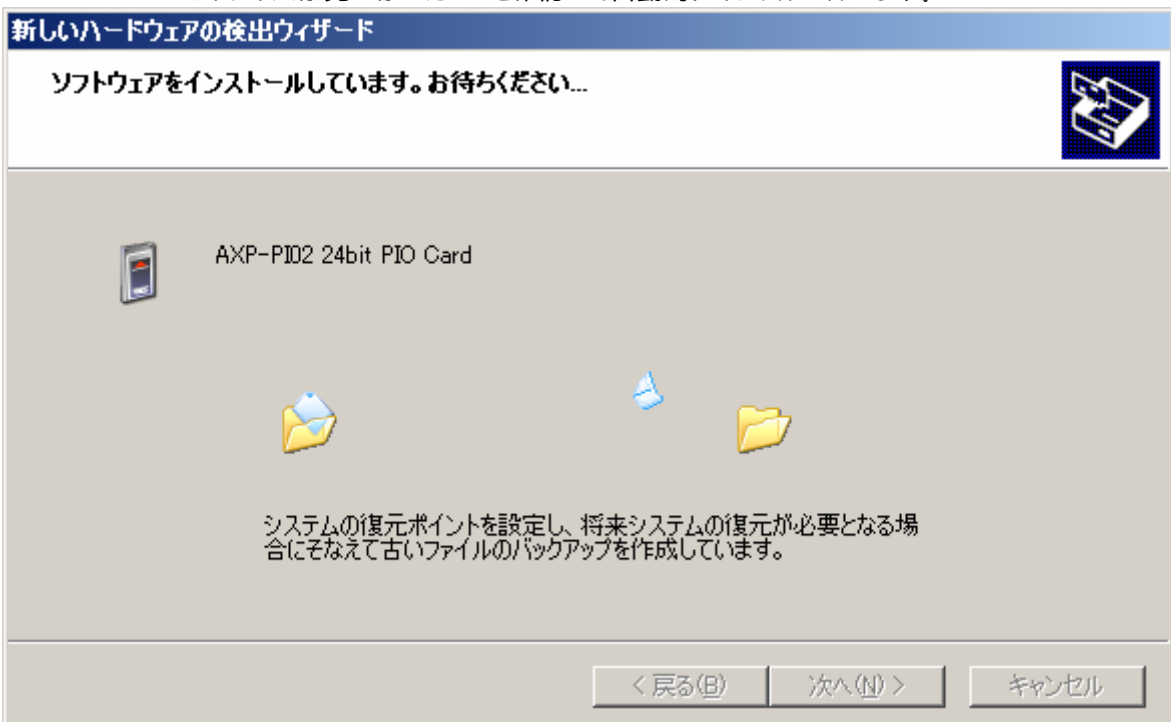


- ・ 「一覧または特定の場所からインストールする (S)」を選択して「次へ (N)」をクリックしてください。

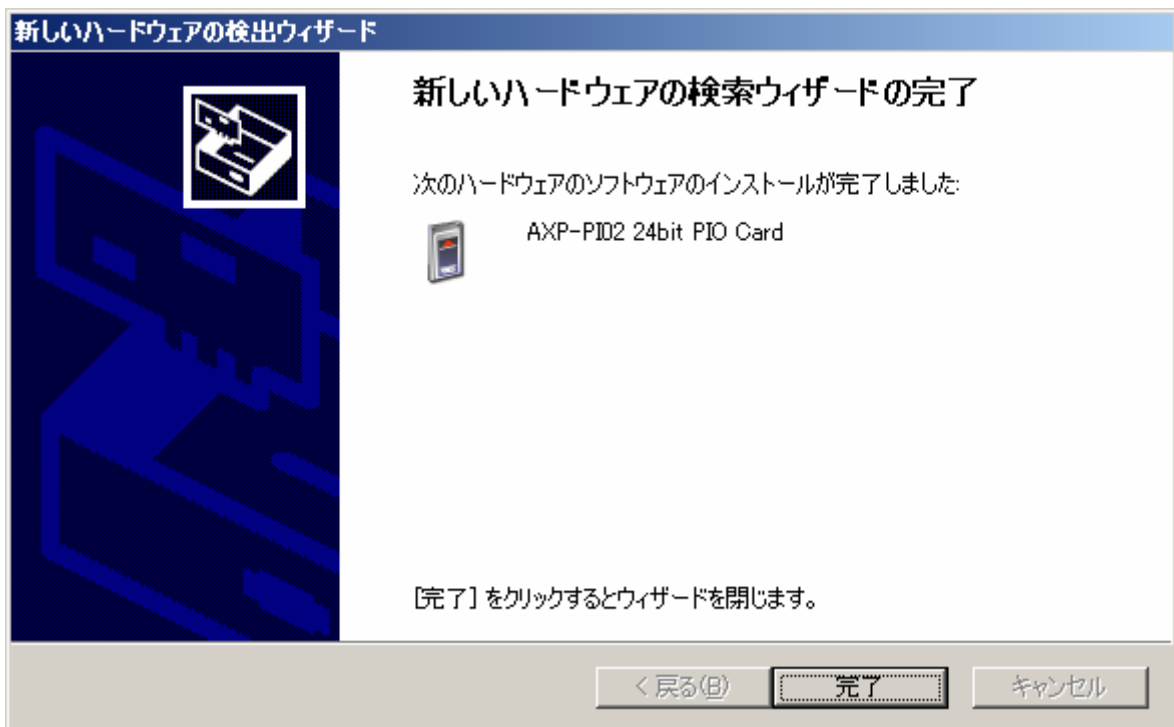


・「リムーバブルメディア (M)」を選択して、「次へ (N)」のボタンをクリックしてください。

・AXP-PI02のドライバが見つかったことを確認して自動的にインストールします。







- ・次の画面が表示されたら、「完了」をクリックしてください。
- ・これでインストールは完了しました。

PCカードの詳細については、NEW SELBER アプリケーションCD中のフォルダ、「AXPPIO2W310」に有るヘルプファイル「axppi02.hlp」をご参照下さい。

#### 4. NEW SELBER プログラム起動

セットアップ終了後の取り扱い方法は、Windows の「スタート」「プログラム」から「RM2200」を起動させて「ヘルプ」をご参照ください。

## WindowsMe の場合

ここでは、WindowsMe でのインストール手順を説明します。  
WindowsXP の場合は、4 ページを参照ください  
Windows98・98SE の場合は、18 ページを参照ください

- お願い**
- ・インストールを実行する前に、すべての Windows プログラムを終了してください。
  - ・古いバージョンの RM-2200 アプリケーションがインストールされている場合は、必ず、アンインストールを行ってから、プログラムをインストールしてください。

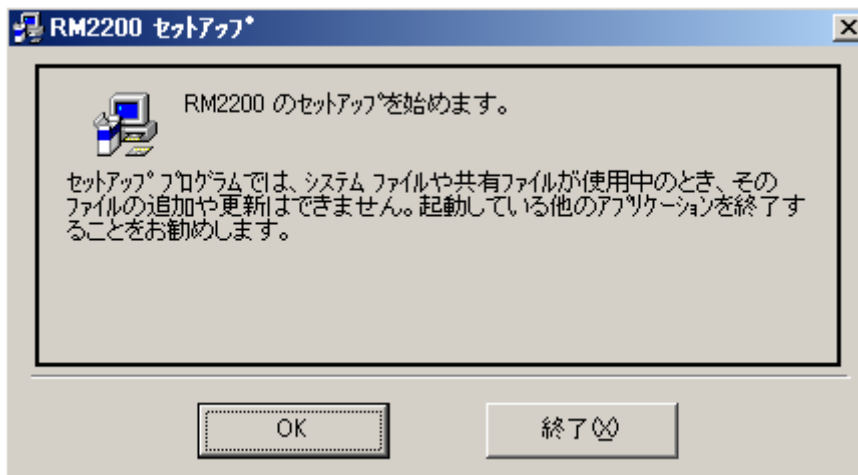
### 1. 接続

- ・パソコンに電源を供給します。
- ・パソコンを起動します。

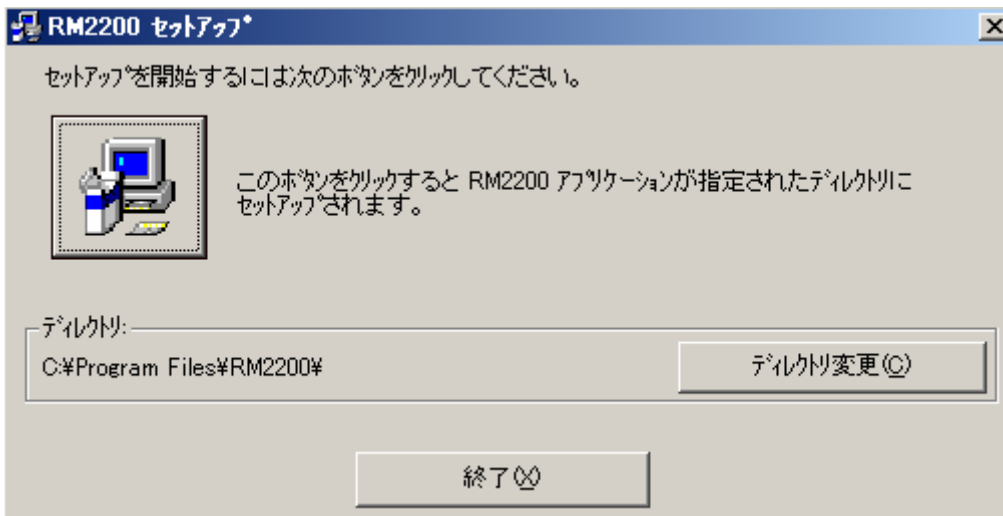
### 2. NEW SELBER プログラムのインストール

アプリケーションCDを挿入するドライブを「D:ドライブ」  
インストール先のハードディスクを「C:ドライブ」  
として説明します。

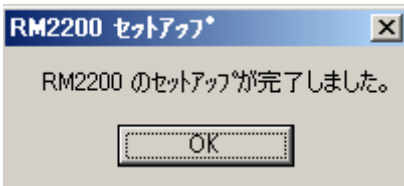
- ・アプリケーションCDをCDドライブに挿入します。
- ・自動的にインストールが開始されます。  
開始されない場合はCD-ROM「Setup」フォルダ中にある「Setup.exe」を実行してください。



- ・この画面では「OK」をクリックして次に進みます。



- ・この画面では上のパソコンのボタンをクリックして次に進みます。  
ここでインストール先を変更する場合は、「**ディレクトリ変更(C)**」ボタンをクリックして変更します。  
「**ディレクトリ変更**」した場合は、**DLLファイルのコピー**の項目で、インストールディレクトリ(フォルダ)を指定する必要があります。インストールディレクトリ(フォルダ)をメモしておいてください。
- ・ここからはメッセージに従いボタンをクリックしてください。

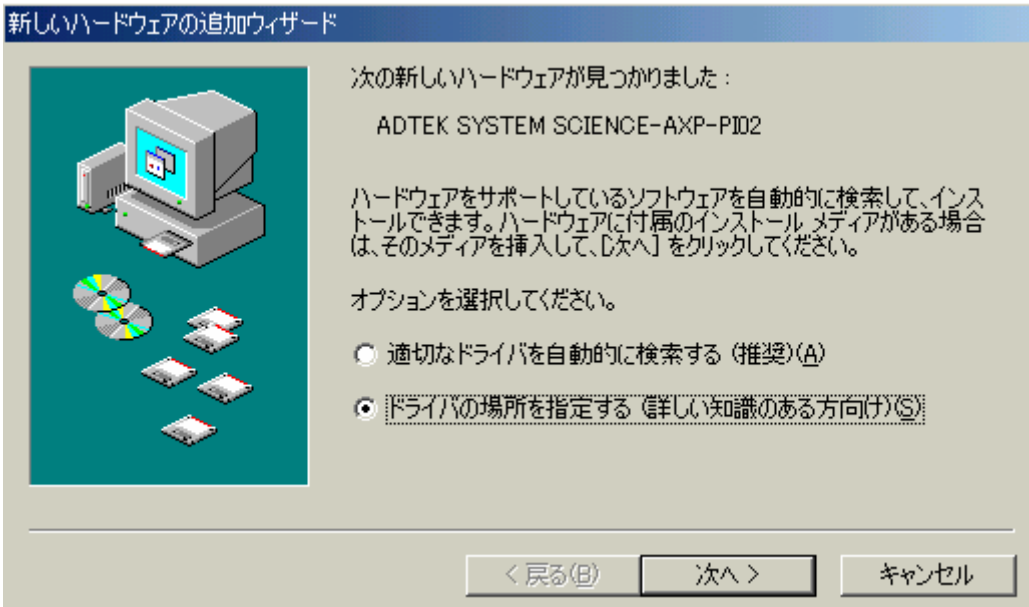


- ・このメッセージが出ればインストールは終了です。「OK」をクリックしてください。

続いてPCカードドライバのインストールを行います。インストールCDはドライブに入れたままの状態にします。

### 3. PCカードドライバのインストール

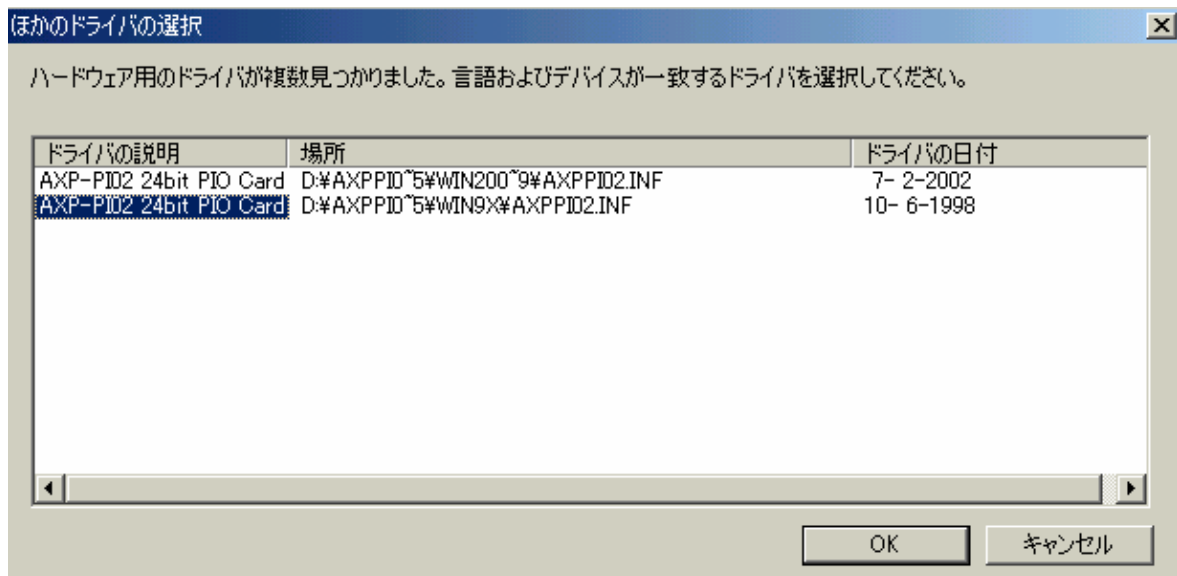
- ・ AXP - PI02 (PCカード) をパソコン PC カード スロット に挿入します。



- ・ デバイスドライバウィザードが自動的に始まります。  
「**ドライバの場所を指定する (S)**」を選択して、「**次へ**」をクリックしてください。



- ・ 「**使用中のデバイスに最適なドライバを検索する (推奨)**」を選択します。
- ・ 「**リムーバブル メディア (M)**」を選択します。
- ・ 「**次へ**」をクリックしてください。



- ・図のように「AXP-PI02 24bit PIO Card」のドライバの日付「10-6-1998」を選択します。
- ・「OK」ボタンをクリックしてください。



- ・AXP-PI02のドライバのインストールが終了しましたので、「完了」ボタンをクリックして下さい。

## 4 . DLL ファイルのコピー

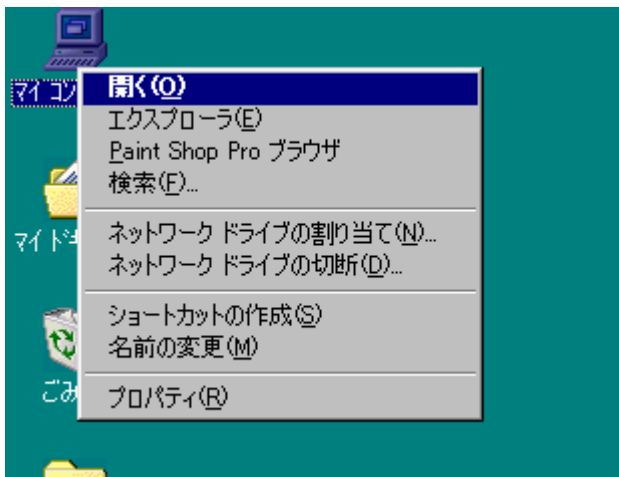
**注意)** WindowsMe の場合、必ず「DLL のコピー」を行ってください。

コピー元のファイル「D:¥AXPPI02W310¥Win9x¥axppi02.dll」を

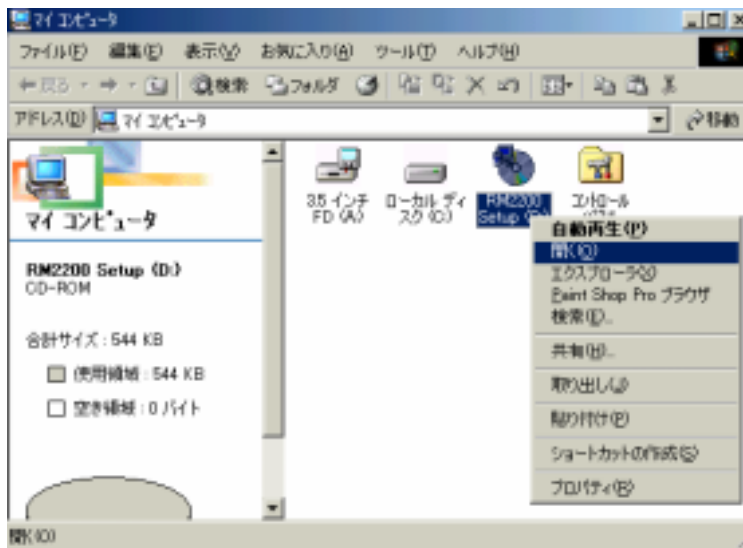
コピー先フォルダ「C:¥Program Files¥RM2200」にコピーします。

RM - 2200プログラムのインストールフォルダや、CD - ROMドライブ名が違う場合は、置き換えて作業してください。

WindowsMe 用ドライバを制御する DLL ファイルは自動的にコピーされません。下記手順でファイルをアプリケーションCDから、アプリケーションインストールフォルダにコピーしてください。



- ・「マイコンピュータ」を選択して、右クリックで「開く(O)」をクリックします。



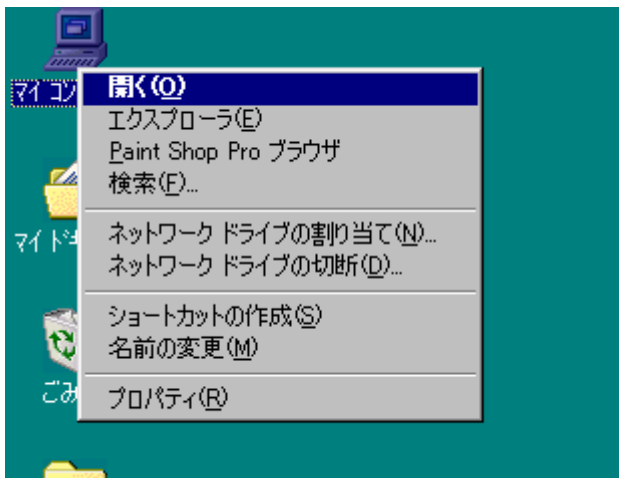
- ・アプリケーションCDの入っている「D:ドライブ」を右クリックでサブメニューを出します。  
(アプリケーションCDの入っているCD-ROMドライブは「RM2200 Setup」と表示されています。)
- ・「開く」をクリックします。  
ダブルクリックで開かないで下さい。



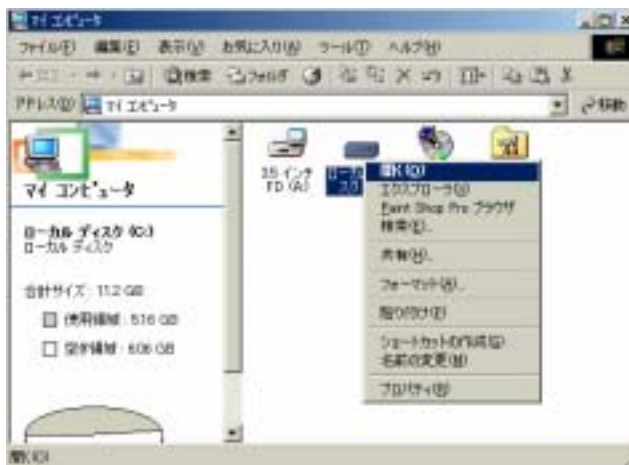
・アプリケーションCDの「D:¥AXPPI02W310¥Win9x」フォルダを開いてください。



・「D:¥AXPPI02W310¥Win9x」フォルダ中の「axppi2.dll」ファイルを選択し、右クリックでコピーしてください。



・「マイコンピュータ」を選択して、右クリックから「開く(O)」をクリックします。



・「C:ドライブ」を右クリックしてサブメニューから「開く(O)」をクリックします。



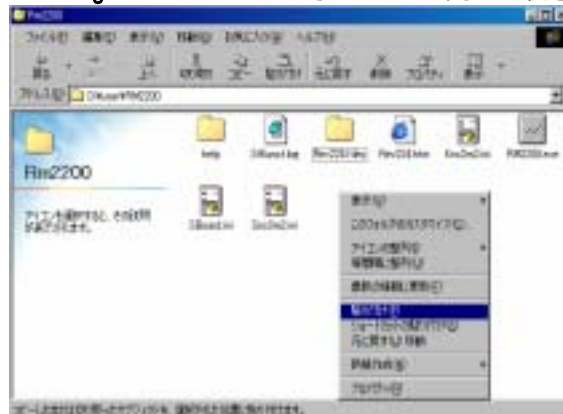
・「Program Files」を右クリックしてサブメニューから「開く(O)」をクリックします。



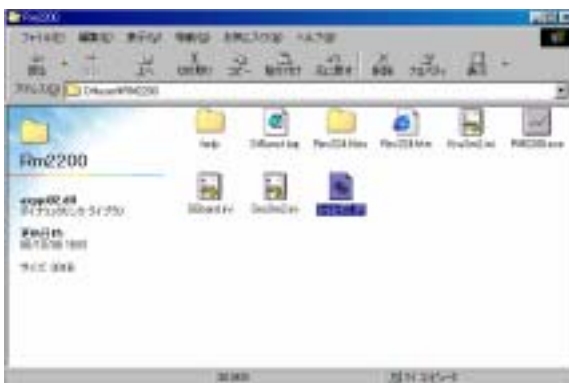


・「RM2200」を右クリックしてサブメニューから「開く(O)」をクリックします。

・「C:\Program Files\RM2200」フォルダを開いた状態になります。



・「C:\Program Files\RM2200」フォルダに右クリックで貼り付けしてください。「axppi02.dll」ファイルが貼付されます。



・これでインストールは完了しました。

PCカードの詳細については、NEW SELBER アプリケーションCD中のフォルダ、「AXPPI02W310」に有るヘルプファイル「axppi02.hlp」をご参照下さい。

## 5. NEW SELBER プログラム起動

セットアップ終了後の取り扱い方法は、Windows の「スタート」「プログラム」から「RM2200」を起動させて「ヘルプ」をご参照ください。

## Windows 98・98SE の場合

ここでは、Windows 98・98SEでのインストール手順を説明します。  
WindowsXP の場合は、4ページを参照ください。  
WindowsMeの場合は、9ページを参照ください。

- お願い**
- ・インストールを実行する前に、すべての Windows プログラムを終了してください。
  - ・古いバージョンの RM-2200 アプリケーションがインストールされている場合は、必ず、アンインストールを行ってから、プログラムをインストールしてください。

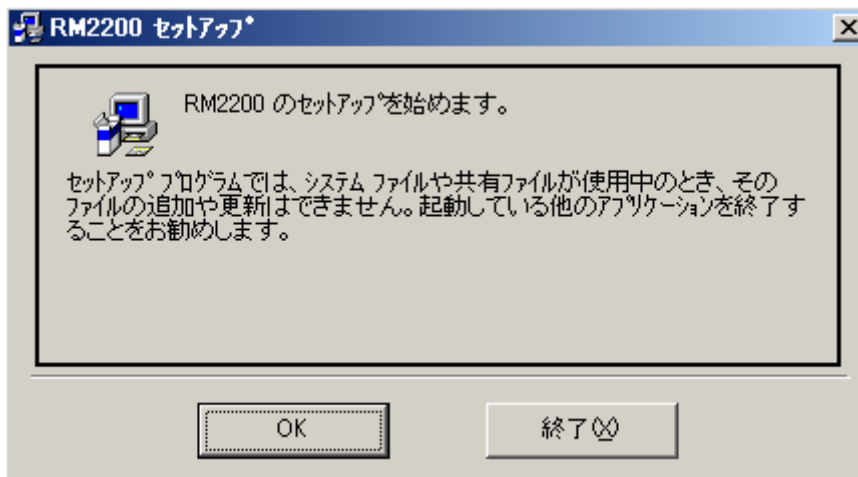
### 1. 接続

- ・パソコンに電源を供給します。
- ・パソコンを起動します。

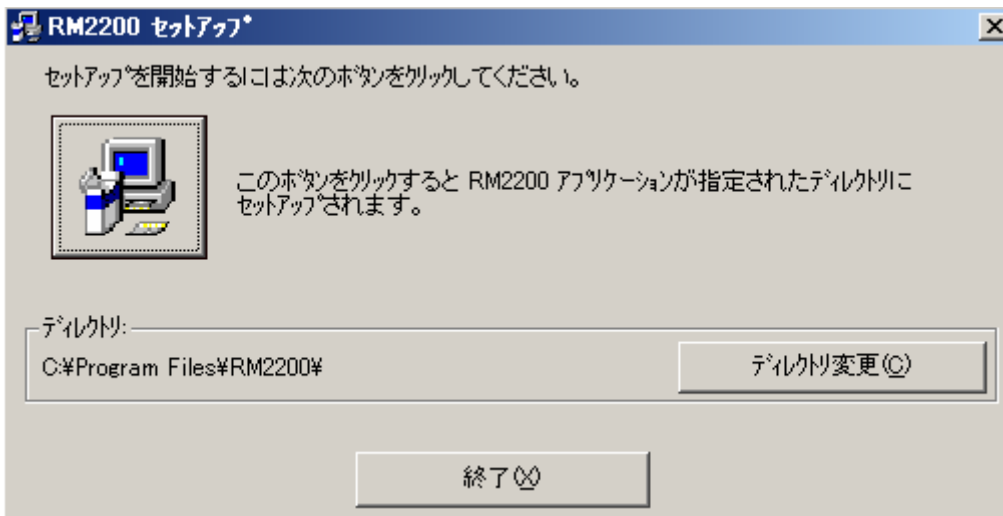
### 2. NEW SELBER プログラムのインストール

アプリケーションCDを挿入するドライブを「D:ドライブ」  
インストール先のハードディスクを「C:ドライブ」  
として説明します。

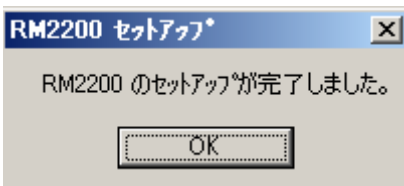
- ・アプリケーションCDをCDドライブに挿入します。
- ・自動的にインストールが開始されます。  
開始されない場合は CD-ROM「Setup」フォルダ中にある「Setup.exe」を実行してください。



- ・この画面では「OK」をクリックして次に進みます。



- ・この画面では上のパソコンのボタンをクリックして次に進みます。  
ここでインストール先を変更する場合は、「**ディレクトリ変更(C)**」ボタンをクリックして変更します。  
「**ディレクトリ変更**」した場合は、**DLLファイルのコピー**の項目で、インストールディレクトリ(フォルダ)を指定する必要があります。インストールディレクトリ(フォルダ)をメモしておいてください。
- ・ここからはメッセージに従いボタンをクリックしてください。



- ・このメッセージが出ればインストールは終了です。「OK」をクリックしてください。

続いてPCカードドライバのインストールを行います。インストールCDはドライブに入れたままの状態にします。

### 3. PCカードドライバのインストール

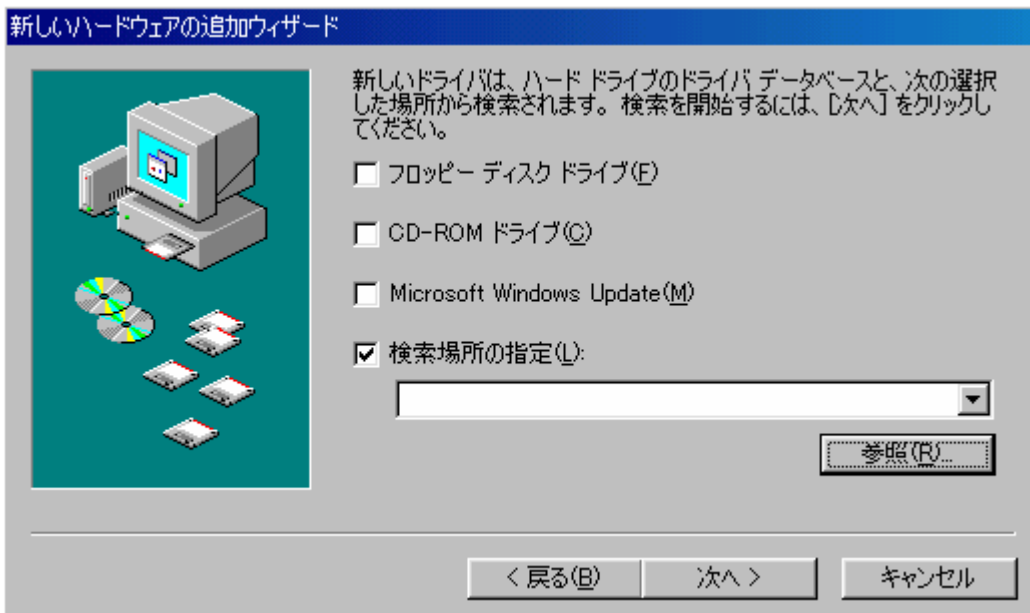
- ・AXP - PI02 (PCカード) をパソコンPCカードスロットに挿入します。



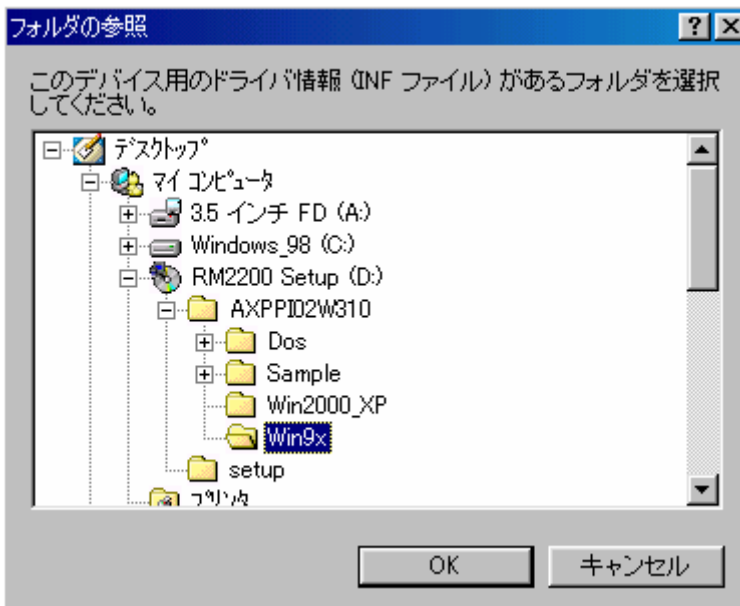
- ・デバイスドライバウィザードが自動的に始まります。「次へ」をクリックしてください。



- ・「使用中のデバイスに最適なドライバを検索する (推奨)」を選択します。
- ・「次へ」をクリックしてください。

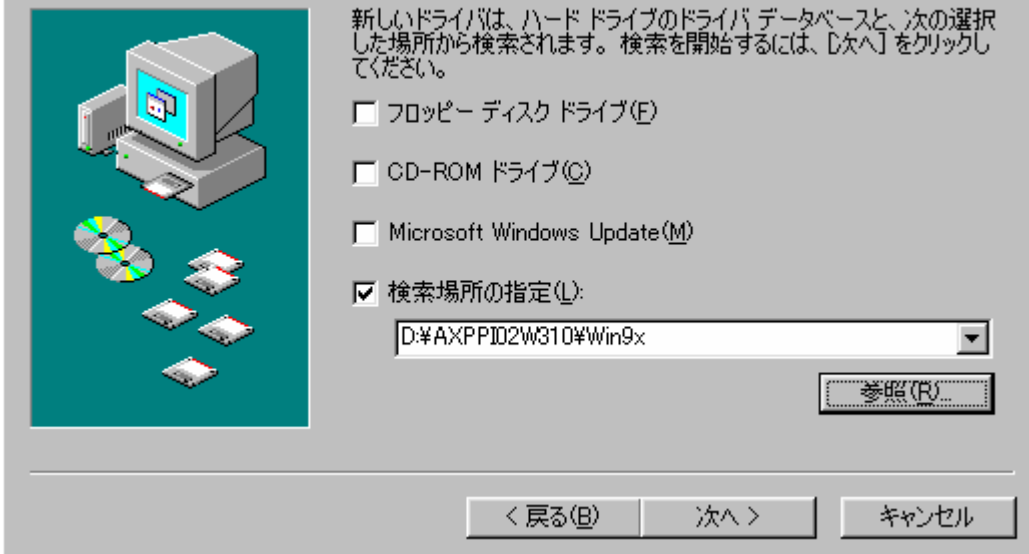


- ・「**検索場所の指定(L)**」をチェックしてください
- ・「**参照(R)**」をクリックしてください。



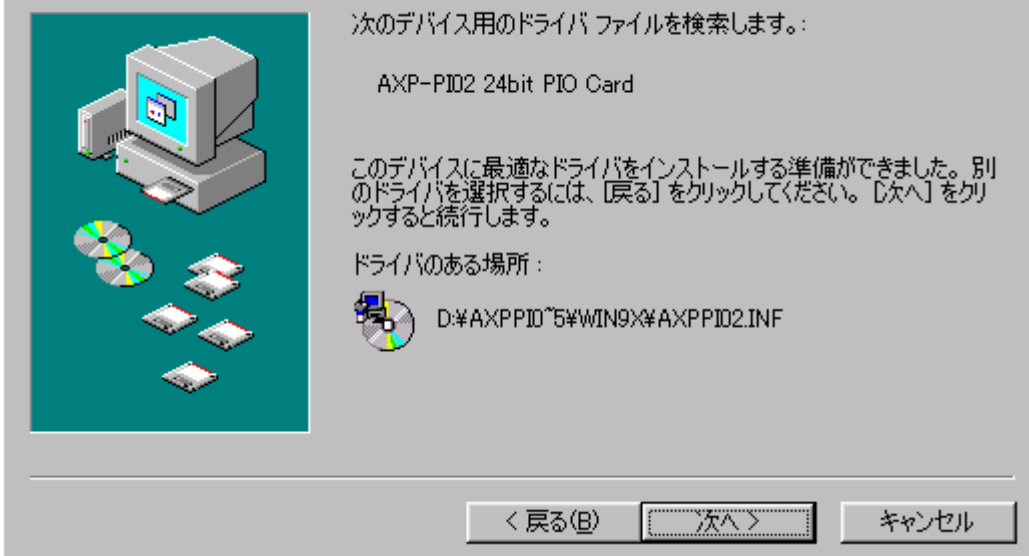
- ・「**D:ドライブ**」にあるNEW SELBER アプリケーションCDを選択します。
- ・CD-ROMドライブが「**D:ドライブ**」以外の時は、「**RM2200 Setup**」のCD-ROMドライブを選択します。
- ・「**AXPPI02W310**」フォルダを選択します。
- ・「**Win 9x**」のフォルダを選択します。
- ・「**OK**」 ボタンをクリックしてください。

## 新しいハードウェアの追加ウィザード



- ・「**検索場所の指定(L)**」で「D:\\$AXPPI02W310\$Win9x」となっていることを確認して「次へ」をクリックして進みます。
- ・CD-ROMドライブがD:ドライブ以外の時は、ドライブ名が置き換えて表示されています。

## 新しいハードウェアの追加ウィザード



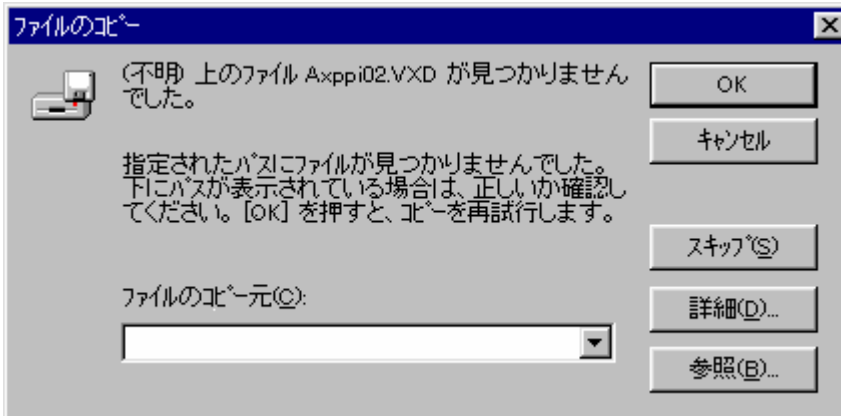
- ・AXP-PI02のドライバが見つかったことを確認して、「**次へ**」 ボタンをクリックして下さい。



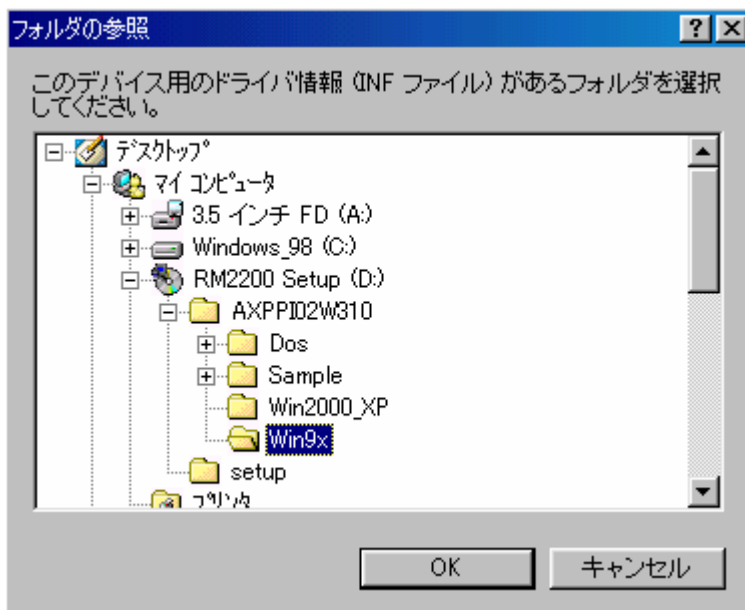
・AXP-PI02のドライバのインストールが終了しましたので、「完了」ボタンをクリックして下さい。

### しばらくして次のような画面が出た場合

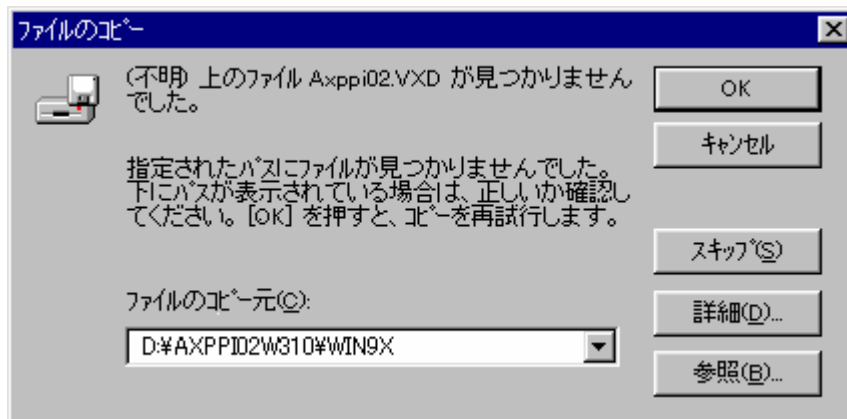
・次の画面が表示された場合は、「参照(B)」をクリックしてください。







- ・「D:ドライブ」にあるNEW SELBER アプリケーションCDを選択します。
- ・CD-ROMドライブが「D:ドライブ」以外の時は、「RM2200 Setup」のCD-ROMドライブを選択します。
- ・「AXPPI02W310」フォルダを選択します。
- ・「Win 9x」のフォルダを選択します。
- ・「OK」 ボタンをクリックしてください。



- ・「ファイルのコピー元」で「D:\AXPPI02W310\Win9x」となっていること確認して「OK」をクリックしてください。
- ・CD-ROMドライブがD:ドライブ以外の場合は、ドライブ名が置き換えて表示されています。

## 4. DLL ファイルのコピー

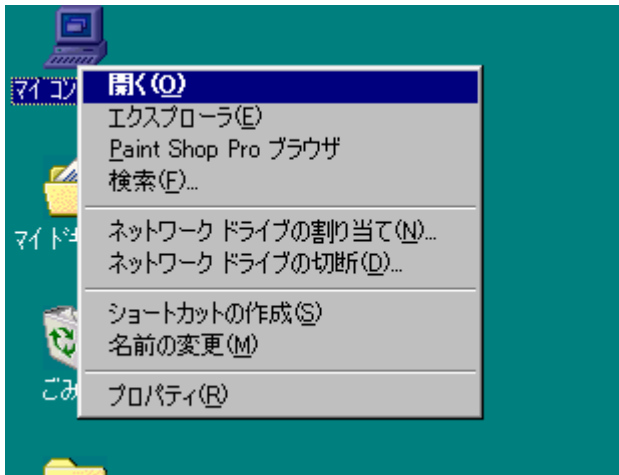
**注意) Windows98、98SE の場合、必ず「DLL のコピー」を行ってください。**

コピー元のファイル「D:¥AXPPI02W310¥Win9x¥axppi02.dll」を

コピー先フォルダ「C:¥Program Files¥RM2200」にコピーします。

RM - 2200プログラムのインストールフォルダや、CD - ROMドライブ名が違う場合は、置き換えて作業してください。

Windows98 用ドライバを制御する DLL ファイルは自動的にコピーされません。下記手順でファイルをアプリケーションCDから、アプリケーションインストールフォルダにコピーしてください。



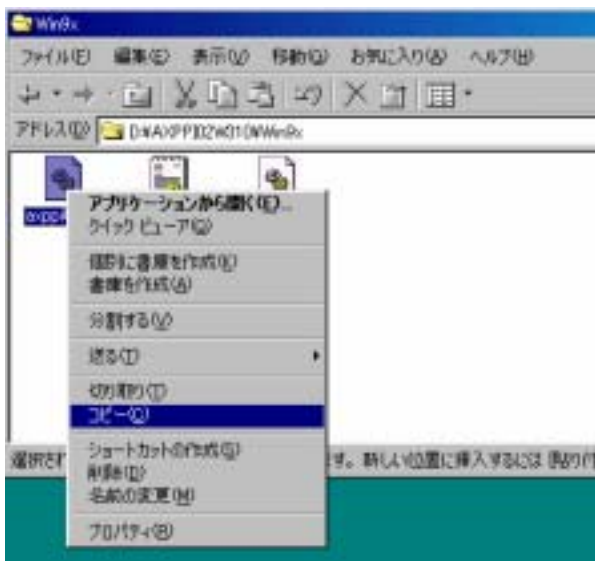
- ・「マイコンピュータ」を右クリックしてサブメニューから「開く(O)」をクリックします。



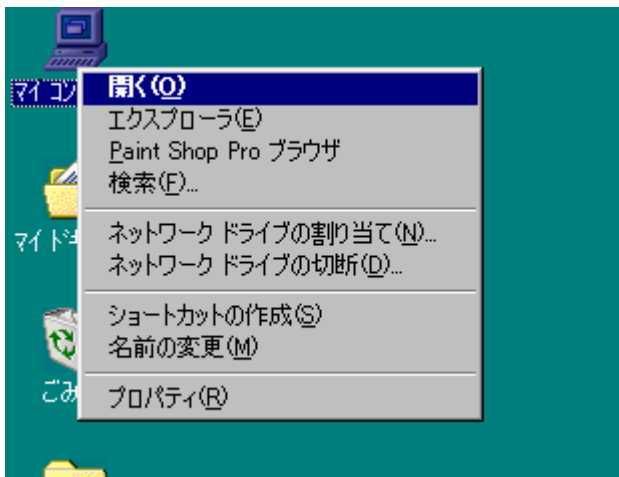
- ・アプリケーションCDの入っている「D: ドライブ」を右クリックでサブメニューを出します。  
(アプリケーションCDの入っているCD-ROMドライブは「RM2200 Setup」と表示されています。)
- ・「開く」をクリックします。  
ダブルクリックで開かないで下さい。



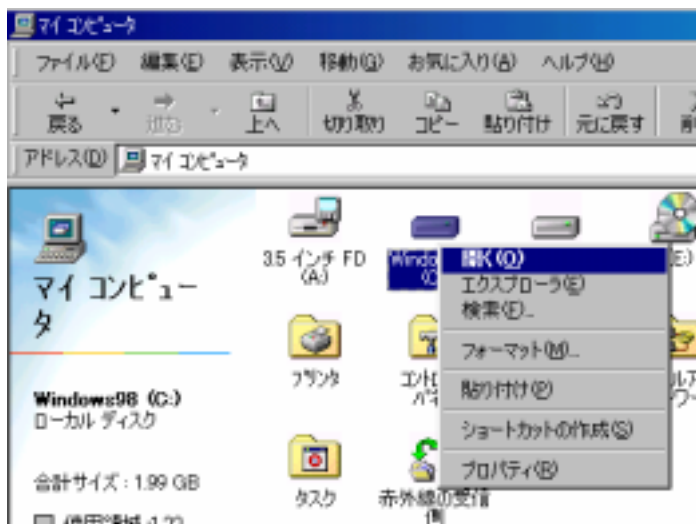
・アプリケーションCDの「D:¥AXPPI02W310¥Win9x」フォルダを開いてください。



・「D:¥AXPPI02W310¥Win9x」フォルダ中の「app02.dll」ファイルを選択し、右クリックでコピーしてください。



・「マイコンピュータ」を右クリックしてサブメニューから「開く(O)」をクリックします。



・「C:ドライブ」を右クリックしてサブメニューから「開く(O)」をクリックします。



・「Program Files」を右クリックしてサブメニューから「開く(O)」をクリックします。

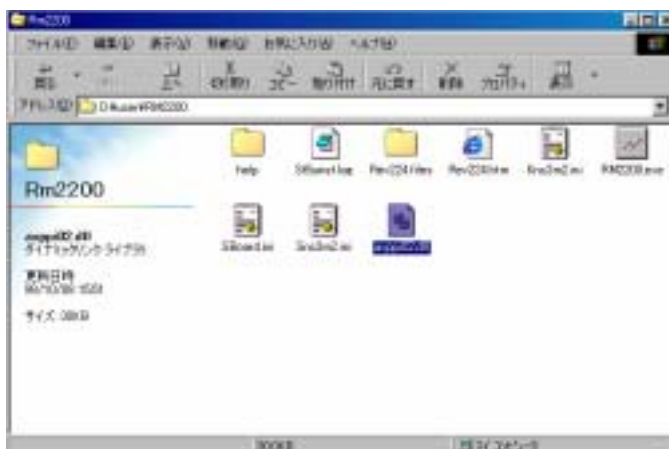


・「RM2200」を右クリックしてサブメニューから「開く(O)」をクリックします。

・「C:\Program Files\RM2200」フォルダを開いた状態になります。



・「C:\Program Files\RM2200」フォルダに右クリックで貼り付けしてください。「axppi02.dll」ファイルが貼付されます。



・これでインストールが完了しました。

PCカードの詳細については、NEW SELBER アプリケーション CD 中のフォルダ、「AXPPI02W310」に有るヘルプファイル「axppi02.hlp」をご参照下さい。

## 5. NEW SELBER プログラム起動

セットアップ終了後の取り扱い方法は、Windows の「スタート」「プログラム」から「RM2200」を起動させて「ヘルプ」をご参照ください。

表紙の写真はオプション装着状態です。

NEW SELBER RM-2200 は、株式会社 理研計器奈良製作所の商標です。  
Windowsは、米国Microsoft Corporationの米国およびその他の国における登録商標です。  
文中の社名、製品名は、一般に各社の商標または登録商標です。